

건조하고 바람이 많이 부는 4월

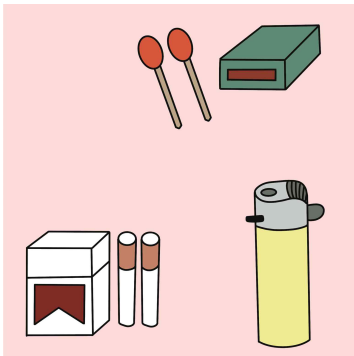
산불예방 안전수칙

경기도교육청 학교안전기획과

학교안전사고 예보 - 4월호

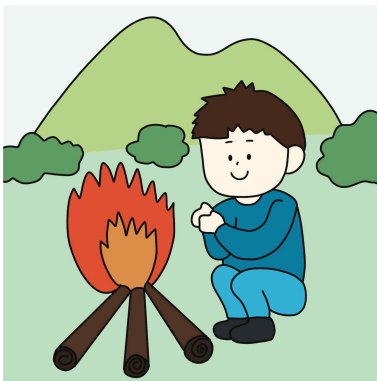


아름다운 산을 지키기 위해
우리가 지켜야 할
안전 수칙에는
어떤 것들이 있을까요?



인화성 물질 소지 금지

- 등산시 성냥, 라이터, 담배 등 인화성 물질은 소지를 절대 금지합니다.



산림인접지역에서
불을 피우지 않아요

- 허용된 장소 외에서의 취사 및 야영은 큰 액수의 범칙금이 부과됩니다.



입산 통제구역이나
폐쇄된 등산로
출입금지

- 출입가능 등산로를 확인하고, 산불 위험이 큰 통제지역은 출입하지 않습니다.



불씨가 남아 있는
담뱃불을
함부로 버리지 말기



산불 발견시
즉시 신고



당황하지 않고
신속대피



바람 방향의
반대 방향으로 대피



낮은 곳으로
불길 피하며 대피

관련 영상

[헬로카봇] 차탄의 슬기로운 생활_산불 예방편

<https://youtu.be/-hPWqxsK9ow>

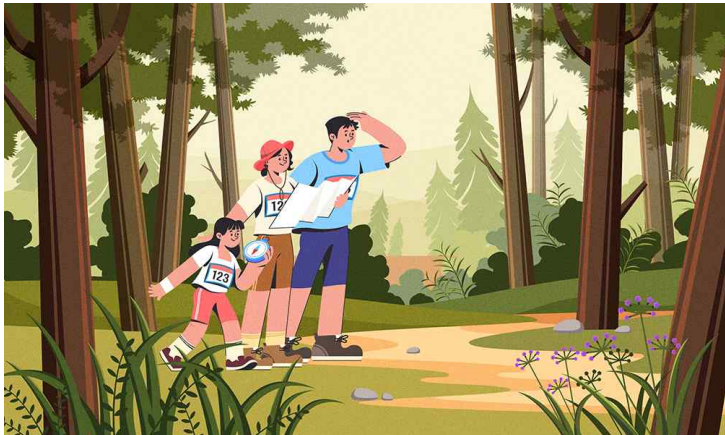
(로이와 함께하는 소방안전이야기 - 무서운 산불)

<https://youtu.be/IPhOeknjJkE>

산불의 가장 큰 원인은 입산자 실화! 산불을 막아라!

<https://youtu.be/jeUNidiorvg>





산불 예방 수칙을 지키며 건강하고 안전한 4월 보내요!

제작 : 남양주미금초등학교 교사 고종은